


Форма

УТВЕРЖДАЮ:

Первый заместитель
министра природных
ресурсов Забайкальского края

 В.В. Шрейдер
30 сентября 2025 год

Акт

лесопатологического обследования N 2025-6-128

лесных насаждений Балейское (лесничество)
Забайкальского края (субъект Российской Федерации)

Способ лесопатологического обследования: 1. Визуальный

☐

2. Инструментальный

☒

Место проведения

Участковое лесничество	Урочище (дача)	Квартал	Выдел	Площадь выдела, га	Лесопатоло- гический выдел	Площадь лесопатоло- гического выдела, га
Балейское	-	197	8	78,0	-	-

Лесопатологическое обследование проведено на общей площади 78,0 га.

Кадастровый номер участка: -

(для участков, предоставленных в постоянное(бессрочное) пользование, аренду)

Документ о праве пользования: -

(тип документа о праве пользования, дата, номер, вид разрешенного использования лесов)

2. Инструментальное (детальное) обследование лесных насаждений.
(раздел включается в акт, в случае проведения лесопатологического
обследования инструментальным способом)

2.1. Лесничество Балейское Участковое лесничество Балейское

Урочище (дача) _ Квартал 197 Выдел 8 Лесопатологический выдел _.

Наличие ограничений или особенностей участка, влияющих на назначение СОМ:
Существует угроза высокой пожарной опасности в лесах и возникновение очагов
вредных организмов.

(отметка о наличии ООПТ, ОЗУ, водоохраной зоны, радиоактивного загрязнения
лесов, угрозы возникновения очагов вредных организмов или пожарной опасности
в лесах).

2.2. Фактическая таксационная характеристика лесного насаждения
соответствует (не соответствует) таксационному описанию (нужное
подчеркнуть). Причины несоответствия: давность лесоустройства (1984г.),
повреждение насаждений пожарами 1-3 летней давности (лесной пожар 2024 г.).
Ведомость насаждений с выявленными несоответствиями таксационным
описаниям приведена в приложении 1 к Акту.

2.3. Состояние насаждений:

с нарушенной устойчивостью (средневзвешенная категория состояния $(\geq 1,51 \leq 4,50)$)

☐

с утраченной устойчивостью (средневзвешенная категория состояния $\geq 4,51$)

☒

устойчивое (средневзвешенная категория состояния $< 1,50$)

☐

2.4. Причины ослабления, повреждения, средневзвешенная категория состояния
насаждения: устойчивый низовой пожар 1-3 летней давности высокой
интенсивности (865), $K_{\text{ср.нас.}} = 4,7$.

2.4.1. Заселено (отработано) стволовыми вредителями:

Вид вредителя	Порода	Встречаемость заселенных деревьев, % от запаса породы	Встречаемость отработанных деревьев, % от запаса породы	Степень заселения лесного насаждения (слабая, средняя, сильная)
1	2	3	4	5
-	-	-	-	-

2.4.2. Повреждено огнем:

Вид пожара	Порода	Состояние корневых лап		Состояние корневой шейки		Высушивание луба		Обугленность древесины более 1/3 высоты ствола	
		процент повреж- денных огнем корней	процент деревьев с данном поврежде- нием	Обуглен- ность древесины корневой шейки по окружности (1/4; 2/4; 3/4; более 3/4)	процент деревьев с данном поврежде- нием	По окружнос- ти (1/4; 2/4; 3/4; более 3/4)	процент деревьев с данным поврежде- нием	По окружно- сти ствола (менее 1/2; более 1/2)	процент деревьев с данном поврежде- нием
1	2	3	4	5	6	7	8	9	10
Устойчивый низовой пожар 4-10 летней давности высокой интенсивно- сти	Л	-	-	2/4	81	2/4	81	Более 1/2	81
	Б	-	-	2/4	80	2/4	80	Более 1/2	80
	ОС	-	-	2/4	75	2/4	75	Более 1/2	75

2.4.3. Поражено болезнями:

Болезнь/возбудитель	Порода	Встречаемость, % от запаса насаждения	Степень поражения лесного насаждения (слабая, средняя, сильная)
1	2	3	4
-	-	-	-

2.5. Выборке подлежит 81% деревьев (указывается общий % запаса деревьев, подлежащий рубке, от общего запаса насаждения), в том числе:

без признаков ослабления ____% (причины назначения _____);

ослабленных ____% (причины назначения _____);

сильно ослабленных ____% (причины назначения _____);

усыхающих ____% (причины назначения _____);

свежего сухостоя 48 %,

свежего ветровала 33%;

свежего бурелома ____%;

старого сухостоя ____%;

старого ветровала ____%;

старого бурелома ____%.

2.6. Полнота лесного насаждения после уборки деревьев, подлежащих рубке, составит 0.

Критическая полнота для данной категории лесных насаждений и преобладающей породы составляет 0,3.

ЗАКЛЮЧЕНИЕ к инструментальному обследованию участка.

С целью предотвращения негативных процессов, снижения ущерба от их воздействия, назначено:

Квартал 197 выдел 8: по результатам ЛПО установлено, что фактическая таксационная характеристика лесного участка не соответствует таксационному описанию. Причина несоответствия: повреждение насаждений лесными пожарами и давность лесоустройства.

Средневзвешенная категория состояния насаждения – 4,7.

Средневзвешенная категория состояния по породам: Лиственница – 4,67; Береза – 4,78; Осина – 4,5.

Оценка биологической устойчивости насаждения – с утраченной устойчивостью.

Остаточная полнота насаждения после рубки снижается ниже минимальных значений, назначаем сплошную санитарную рубку.

Участковое лесничество	Урочище (дача)	Квартал	Выдел	Площадь выдела, га	Лесопатологический выдел	Площадь лесопатологического выдела, га	Вид мероприятия	Площадь мероприятия,	Породы	Доля выбираемой древесины по запасу, %	Рекомендуемый срок проведения
1	2	3	4	5	6	7	8	9	10	11	12
Балейское	-	197	8	78,0	-	-	ССР	78,0	Л	81	25.06. 2027 г.
									Б	80	
									ОС	75	

Ведомость временной пробной площади и абрис участка прилагаются (приложение 2 и 3 к Акту).

РЕКОМЕНДАЦИИ по проведению мероприятий, не относящихся к мероприятиям по предупреждению распространения вредных организмов.


Меры лесовосстановления – сохранение жизнеспособного подростa.

Дата проведения ЛПО 26.06.2025 г.

Дата составления документа 18.07.2025 г.

Исполнитель работ по проведению лесопатологического обследования:
Фамилия, имя и отчество (при наличии) Стельмах Мария Владимировна

Организация КГСАУ «Забайкаллесхоз» Должность начальник лесного отдела

Подпись  Телефон 8(302-2)21-79-22

Ведомость участков леса с выявленными несоответствиями таксационным описаниям

Субъект Российской Федерации Забайкальский край Лесничество Балейское
Участковое лесничество Балейское Урочище (лесная дача) -

Год проведения лесоустройства	Номер квартала	Номер выдела	Площадь выдела, га	Целевое назначение лесов	Категория защитных лесов	ОЗУ	Источник данных	Номер лесопатологического выдела	Площадь лесопатологического выдела, га	Таксационная характеристика										Заложено пробных площадей	
										состав	порода	возраст, лет	средняя высота, м	средний диаметр, см	тип леса	полнота	бонитет	запас, куб. м/га	количество , шт.	Общая площадь, га	
1	2	3	4	5	6	7	8	9	10	11	12	13	14	15	16	17	18	19	20	21	
1984	197	8	78,0	Эксплуатационные леса	-	-	ТО	х	х	6Б2ОС2Л+Л	Б ОС Л Л	10 70	3	2	Бр	0,6	4	2	х		
							Ф	х	х	Погибшие насаждения 7ЛЗБ+ОС*	Л Б ОС	110* 50* 20*	16* 14* 14*	17* 14* 8*	-	0*	13* 6* 1*	1	2,34		
										Единичные деревья 7ЛЗБ+ОС*	Л Б ОС	110* 50* 20*	14* 14* 14*	14* 12* 8*			3* 2*				

Условные обозначения:

ТО - таксационные описания, Ф - фактическая характеристика лесного насаждения, *- акт натурного обследования
Исполнитель работ по проведению лесопатологического обследования:

Фамилия, имя и отчество (при наличии) Степелях Мария Владимировна

Подпись



Результаты проведения лесопатологического обследования лесных насаждений за июнь 2025 г.

Субъект Российской Федерации Забайкальский край Лесничество Балейское
Участковое лесничество Балейское Урочище (лесная дача) - .

Номер квартала	Номер выдела	Площадь выдела, га	Эксплуатационные леса	Целевое назначение лесов	Категория защитных лесов	ОЗУ	Номер лесопатологического выдела										Площадь лесопатологического выдела,																																																																																																																																																																																																																																																																																																																																																																																																																																																																																																																																																		
							8	7	6	5	4	3	2	1	9	10	11	12	13	14	15	16	17	18	19	20	21	22	23	24	25	26	27	28	29	30	31	32	34	35	36	37																																																																																																																																																																																																																																																																																																																																																																																																																																																																																																																									
197	8	78,0	Эксплуатационные леса	-	-	-	Погибшие насаждения	Л	110*	16*	17*	0*	-	13*	149	18	Б	50*	14*	14*	14*	14*	14*	14*	14*	14*	14*	14*	14*	14*	14*	14*	14*	14*	14*	14*	14*	14*	14*	14*	14*	14*	14*	14*	14*	14*	14*	14*	14*	14*	14*	14*	14*	14*	14*	14*	14*	14*	14*	14*	14*	14*	14*	14*	14*	14*	14*	14*	14*	14*	14*	14*	14*	14*	14*	14*	14*	14*	14*	14*	14*	14*	14*	14*	14*	14*	14*	14*	14*	14*	14*	14*	14*	14*	14*	14*	14*	14*	14*	14*	14*	14*	14*	14*	14*	14*	14*	14*	14*	14*	14*	14*	14*	14*	14*	14*	14*	14*	14*	14*	14*	14*	14*	14*	14*	14*	14*	14*	14*	14*	14*	14*	14*	14*	14*	14*	14*	14*	14*	14*	14*	14*	14*	14*	14*	14*	14*	14*	14*	14*	14*	14*	14*	14*	14*	14*	14*	14*	14*	14*	14*	14*	14*	14*	14*	14*	14*	14*	14*	14*	14*	14*	14*	14*	14*	14*	14*	14*	14*	14*	14*	14*	14*	14*	14*	14*	14*	14*	14*	14*	14*	14*	14*	14*	14*	14*	14*	14*	14*	14*	14*	14*	14*	14*	14*	14*	14*	14*	14*	14*	14*	14*	14*	14*	14*	14*	14*	14*	14*	14*	14*	14*	14*	14*	14*	14*	14*	14*	14*	14*	14*	14*	14*	14*	14*	14*	14*	14*	14*	14*	14*	14*	14*	14*	14*	14*	14*	14*	14*	14*	14*	14*	14*	14*	14*	14*	14*	14*	14*	14*	14*	14*	14*	14*	14*	14*	14*	14*	14*	14*	14*	14*	14*	14*	14*	14*	14*	14*	14*	14*	14*	14*	14*	14*	14*	14*	14*	14*	14*	14*	14*	14*	14*	14*	14*	14*	14*	14*	14*	14*	14*	14*	14*	14*	14*	14*	14*	14*	14*	14*	14*	14*	14*	14*	14*	14*	14*	14*	14*	14*	14*	14*	14*	14*	14*	14*	14*	14*	14*	14*	14*	14*	14*	14*	14*	14*	14*	14*	14*	14*	14*	14*	14*	14*	14*	14*	14*	14*	14*	14*	14*	14*	14*	14*	14*	14*	14*	14*	14*	14*	14*	14*	14*	14*	14*	14*	14*	14*	14*	14*	14*	14*	14*	14*	14*	14*	14*	14*	14*	14*	14*	14*	14*	14*	14*	14*	14*	14*	14*	14*	14*	14*	14*	14*	14*	14*	14*	14*	14*	14*	14*	14*	14*	14*	14*	14*	14*	14*	14*	14*	14*	14*	14*	14*	14*	14*	14*	14*	14*	14*	14*	14*	14*	14*	14*	14*	14*	14*	14*	14*	14*	14*	14*	14*	14*	14*	14*	14*	14*	14*	14*	14*	14*	14*	14*	14*	14*	14*	14*	14*	14*	14*	14*	14*	14*	14*	14*	14*	14*	14*	14*	14*	14*	14*	14*	14*	14*	14*	14*	14*	14*	14*	14*	14*	14*	14*	14*	14*	14*	14*	14*	14*	14*	14*	14*	14*	14*	14*	14*	14*	14*	14*	14*	14*	14*	14*	14*	14*	14*	14*	14*	14*	14*	14*	14*	14*	14*	14*	14*	14*	14*	14*	14*	14*	14*	14*	14*	14*	14*	14*	14*	14*	14*	14*	14*	14*	14*	14*	14*	14*	14*	14*	14*	14*	14*	14*	14*	14*	14*	14*	14*	14*	14*	14*	14*	14*	1

Условные обозначения: Н - деревья не подлежат рубке; Р - деревья подлежат рубке.
865* - устойчивый низовой пожар 1-3 летней давности высокой интенсивности
Исполнитель работ по проведению лесопатологического обследования: Степелях Мария Владимировна Подпись
Фамилия, имя и отчество (при наличии)
Дата составления документа 18.07.2025 г.



ВРЕМЕННАЯ ПРОБНАЯ ПЛОЩАДЬ N

1.1. Субъект Российской Федерации Забайкальский край Лесничество Балейское
Участковое лесничество Балейское Урочище (дача) -.
Квартал 197 Выдел 8 Площадь выдела 78,0 га
Лесопатологический выдел - Площадь лесопатологического выдела - га

1.2. Метод перече́та:
сплошной, ленты перече́та, круговые площадки постоянного радиуса,
реласкопические площадки (нужное подчеркнуть).
Количество лент/площадок 1 шт.
Размеры площадок (длина x ширина/радиус) 2340*10 м
Размер временной пробной площади: 2,34 га

1.3. Фактическая таксационная характеристика насаждения:
Состав погибшие насаждения 7ЛЗБ+ОС*/ единичные деревья 7ЛЗБ+ОС* возраст 110 лет;
тип леса - полнота 0* бонитет - запас на га 20/5 м³ возобновление: отсутствует

1.4. Номер очага вредных организмов -
Тип очага вредных организмов: эпизодический, хронический (нужное подчеркнуть).
Фаза развития очага вредных организмов: начальная, нарастания численности, собственно
вспышка, кризис (нужное подчеркнуть).

1.5. Причина ослабления, повреждения насаждения и время: устойчивый низовой пожар 1-3
летней давности высокой интенсивности (код 865).
Состояние насаждения: насаждение с утраченной устойчивостью.
Средневзвешенная категория состояния насаждения: Кср.нас=4,7 (погибшие лесные
насаждения).

1.6. Назначенные мероприятия: сплошная санитарная рубка с оставлением жизнеспособных
деревьев.

Исполнитель работ по проведению лесопатологического обследования:

Фамилия, имя и отчество (при наличии) Стельмах Мария Владимировна

Подпись

Дата составления документа 18.07.2025 г.

ВЕДОМОСТЬ ПЕРЕЧЕТА ДЕРЕВЬЕВ

(для сплошного, ленточного перечета на круговых площадках постоянного радиуса)

Порода: Лиственница средневзвешенная категория состояния 4,67

Ступени толщины, см	Количество деревьев по категориям состояния, шт.																Всего	
	1		2		3		4		5		5 (а, б, в)			5 (г, д, е)				
	Н	З	Н	З	Н	З	Н	З	Н	З	О	Н	З	О				
																	шт./м³	в том числе подлежит рубке, %
1	2	3	4	5	6	7	8	9	10	11	12	13	14	15	16	17	18	19
8														16			16/0,448	8
12			9		10		13				13			14			59/4,779	13
16					8		10				25			21			64/9,6	22
20					7						10			18			35/9,45	14
24											10			22			32/13,44	16
28																		
32																		
36																		
40																		
44																		
Итого, шт.			9		25		23				58			91			206	
Итого, м³			0,7 29		3,900		2,55 3				11, 703			18, 832			37,717	
Итого, % от запаса по насаждению			2		10		7				31			50				81

Причины назначения в рубку деревьев категорий состояния:

- 1 _____
- 2 _____
- 3 _____
- 4 _____

ВЕДОМОСТЬ ПЕРЕЧЕТА ДЕРЕВЬЕВ

(для сплошного, ленточного перечета на круговых площадках постоянного радиуса)

Порода: Береза средневзвешенная категория состояния 4,78

Ступени толщины, см	Количество деревьев по категориям состояния, шт.																Всего	
	1		2		3		4		5		5 (а, б, в)			5 (г, д, е)				
	Н	З	Н	З	Н	З	Н	З	Н	З	О	Н	З	О				
																	шт./м³	в том числе подлежит рубке, %
1	2	3	4	5	6	7	8	9	10	11	12	13	14	15	16	17	18	19
8					21						31						52/1,04	18
12											31						31/2,201	18
16							23				41						64/8,96	24
20											23						23/5,52	14
24																		
28																		
32																		
36																		
40																		
Итого, шт.					21		23				126						170	
Итого, м³					0,420		3,220				14,081						17,721	
Итого, % от запаса по насаждению					2		18				80							80

Причины назначения в рубку деревьев категорий состояния:

- 1 _____
- 2 _____
- 3 _____
- 4 _____

ВЕДОМОСТЬ ПЕРЕЧЕТА ДЕРЕВЬЕВ

(для сплошного, ленточного перечета на круговых площадках постоянного радиуса)

Порода: Осина средневзвешенная категория состояния 4,5

Ступени толщины, см	Количество деревьев по категориям состояния, шт.																Всего	
	1		2		3		4		5		5 (а, б, в)			5 (г, д, е)				
	Н	З	Н	З	Н	З	Н	З	Н	З	Н	З	О	Н	З	О		
																	шт./м³	в том числе подлежит рубке, %
1	2	3	4	5	6	7	8	9	10	11	12	13	14	15	16	17	18	19
8					14						41						55/1,925	75
12																		
16																		
20																		
24																		
28																		
32																		
36																		
40																		
Итого, шт.					14						41						55	
Итого, м³					0,490						1,4 35						1,925	
Итого, % от запаса по насаждению					25						75							75

Причины назначения в рубку деревьев категорий состояния:

- 1 _____
- 2 _____
- 3 _____
- 4 _____

По насаждению: **7ЛЗБ+ОС** средневзвешенная категория состояния **4,7**

Ступени толщины, см	Количество деревьев по категориям состояния, шт.																Всего	
	1		2		3		4		5		5 (а, б, в)			5 (г, д, е)				
	Н	З	Н	З	Н	З	Н	З	Н	З	О	Н	З	О				
																	шт./м³	в том числе подлежит рубке, %
1	2	3	4	5	6	7	8	9	10	11	12	13	14	15	16	17	18	19
8					35						72			16			123/3,413	20
12			9		10		13				44			14			98/6,98	13
16					8		33				66			21			128/18,56	20
20					7						33			18			58/14,97	12
24											10			22			32/13,44	7
28																		
32																		
36																		
40																		
44																		
Итого, шт.			9		60		46				225			91			431	
Итого, м³			0,7 29		4,810		5,77 3				27, 219			18, 832			57,363	
Итого, % от запаса по насаждению			1		8		10				48			33				81

Условные обозначения:

Н - не заселено (не поражено, не повреждено),

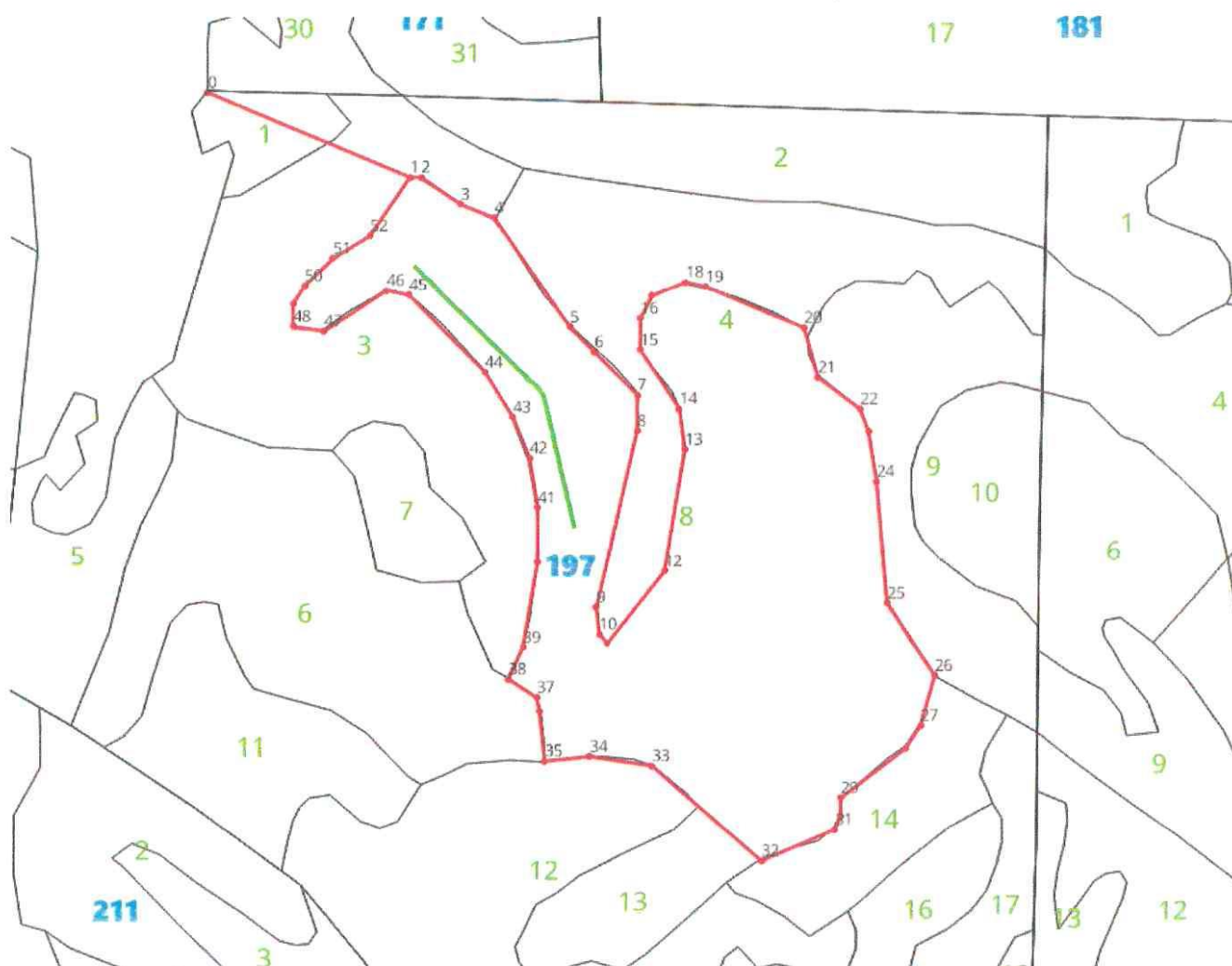
З – заселено стволовыми вредителями (поражено болезнями, повреждено огнем),

О -отработано вредителями.

Абрис участка

Масштаб 1: 25000*

N
^
|
S



Условные обозначения:  обследуемая площадь


 ленточный пересчет

N квартала	N выдела	N лесопатологического выдела	Размеры ленты (круговой площадки) перечета					Координаты начала, конца и поворотных точек лент перечета/центров круговых площадок перечета	
			N ленты (площадки)	длина, м	ширина, м	радиус, м	площадь, га		
197	8	-	1	2340	10		2,34	51.422755	116.698155
								51.423427	116.697810
								51.423937	116.697598
								51.426510	116.693542

Пространственное размещение лесопатологических выделов

(включается в Акт при выделении лесопатологических выделов, для указания пространственного расположения поврежденных и погибших насаждений)

Номера точек	Координаты		Длина, м
0-1	51.429794	116.687791	463
1-2	51.428204	116.693945	24
2-3	51.428204	116.694288	101
3-4	51.427689	116.695490	77
4-5	51.427431	116.696519	280
5-6	51.425371	116.698837	74
6-7	51.424902	116.699588	129
7-8	51.424084	116.700897	76
8-9	51.423397	116.700897	382
9-10	51.420051	116.699695	58
10-11	51.419535	116.699781	26
11-12	51.419363	116.700039	194
12-13	51.420737	116.701755	261
13-14	51.423053	116.702356	87
14-15	51.423826	116.702185	150
15-16	51.424942	116.700983	67
16-17	51.425543	116.700983	53
17-18	51.425972	116.701326	77

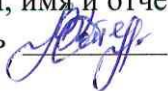
18-19	51.426230	116.702356	43
19-20	51.426144	116.702957	226
20-21	51.425371	116.705961	109
21-22	51.424427	116.706390	112
22-23	51.423826	116.707678	51
23-24	51.423397	116.707935	107
24-25	51.422452	116.708193	259
25-26	51.420136	116.708536	183
26-27	51.418762	116.709995	109
27-28	51.417818	116.709566	56
28-29	51.417389	116.709137	173
29-30	51.416445	116.707163	38
30-31	51.416102	116.707163	31
31-32	51.415844	116.706991	169
32-33	51.415243	116.704759	307
33-34	51.417046	116.701412	133
34-35	51.417217	116.699523	96
35-36	51.417132	116.698150	106
36-37	51.418076	116.697979	29
37-38	51.418333	116.697893	71
38-39	51.418677	116.697035	73
39-40	51.419278	116.697464	184
40-41	51.420909	116.697894	114
41-42	51.421938	116.697893	107
42-43	51.422882	116.697636	93
43-44	51.423654	116.697121	113
44-45	51.424513	116.696262	229
45-46	51.425972	116.693945	49
46-47	51.426058	116.693258	157
47-48	51.425286	116.691370	66

48-49	51.425371	116.690426	48
49-50	51.425801	116.690426	45
50-51	51.426144	116.690769	83
51-52	51.426659	116.691628	91
52-1	51.427088	116.692744	149

Исполнитель работ по проведению лесопатологического обследования:

Фамилия, имя и отчество (при наличии) Стельмах Мария Владимировна

Подпись



Дата составления документа 18.07.2025 г

Фототаблица № 1

Дата: 26.06.2025 г.

Время: 09:43

Широта: 51°422755

Долгота: 116°698155

Место проведения: Бaleyское лесничество Бaleyское участковое лесничество квартал 197
выдел 8 лесопатологический выдел - площадь 78,0 га.

Исполнитель: Стельмах М.В. Подпись  Телефон: 8(302-2)21-79-22



Фототаблица № 2


Дата: 26.06.2025 г.

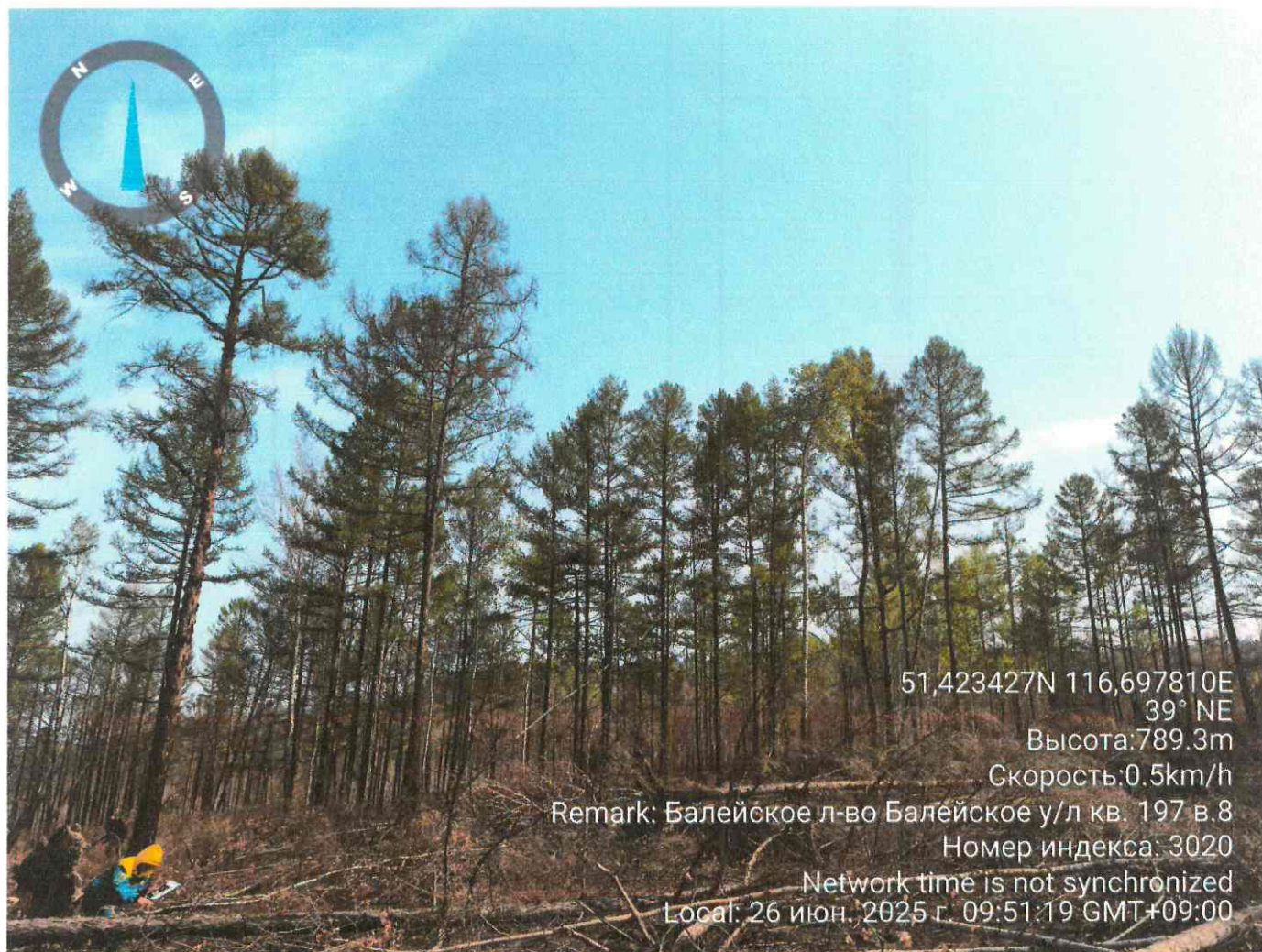
Время: 09:51

Широта: 51°423427

Долгота: 116°697810

Место проведения: Балеysкое лесничество Балеysкое участковое лесничество квартал 197
выдел 8 лесопатологический выдел - площадь 78,0 га.

Исполнитель: Стельмах М.В. Подпись  Телефон: 8(302-2)21-79-22



Фототаблица № 3

Дата: 26.06.2025 г.

Время: 09:58

Широта: 51°423937

Долгота: 116°697598

Место проведения: Бaleyское лесничество Бaleyское участковое лесничество квартал 197
выдел 8 лесопатологический выдел - площадь 78,0 га.

Исполнитель: Стельмах М.В. Подпись  Телефон: 8(302-2)21-79-22



Фототаблица № 4

Дата: 26.06.2025 г.

Время: 10:13

Широта: 51°42'60.18"

Долгота: 116°6'94.168"

Место проведения: Балеysкое лесничество Балеysкое участковое лесничество квартал 197
выдел 8 лесопатологический выдел - площадь 78,0 га.

Исполнитель: Стельмах М.В. Подпись  Телефон: 8(302-2)21-79-22



Дата: 26.06.2025 г.

Время: 10:18

Широта: 51°426510

Долгота: 116°693542

Место проведения: Бaleyское лесничество Бaleyское участковое лесничество квартал 197
выдел 8 лесопатологический выдел - площадь 78,0 га.

Исполнитель: Стельмах М.В. Подпись  Телефон: 8(302-2)21-79-22



Акт натурного обследования

26.06.2025г.

Комиссия в составе:

Зам. начальника лесного отдела КГСАУ «Забайкаллесхоз» Стельмах М.В.

Участковый лесничий Бaleyского участкового лесничества Лесков А.В.

провела обследование участка, расположенного в

Субъект РФ: Забайкальский край, лесничество: Бaleyское

Уч.лес-во: Бaleyское Квартал: 197 Выдел: 8 Площадь выдела: 78,0 га

Согласно материалам лесоустройства 1984 года

участок имеет следующие таксационные характеристики:

Состав: 6Б2ОС2Л+Л, Возраст: 10 лет, Ср. диаметр: 2 см., Высота: 3 м.

Тип леса: БР Полнота: 0,6 Бонитет: 4 Запас: 20 куб на га.

При проведении обследования выявлено, что

характеристика не соответствует таксационному описанию.

Выявлены текущие показатели:

Состав: погибшие насаждения 7ЛЗБ+ОС*/ единичные деревья 7ЛЗБ+ОС* Возраст: 110 лет Ср. диаметр: 17 см Высота: 16 м Тип леса: Полнота: 0,2 остаточная полнота – 0*. Бонитет: - Запас: 20/5 куб на га. Возобновление: отсутствует

Члены комиссии:

Зам. начальника лесного отдела КГСАУ «Забайкаллесхоз» Стельмах М.В.

Участковый лесничий Бaleyского участкового лесничества Лесков А.В.

